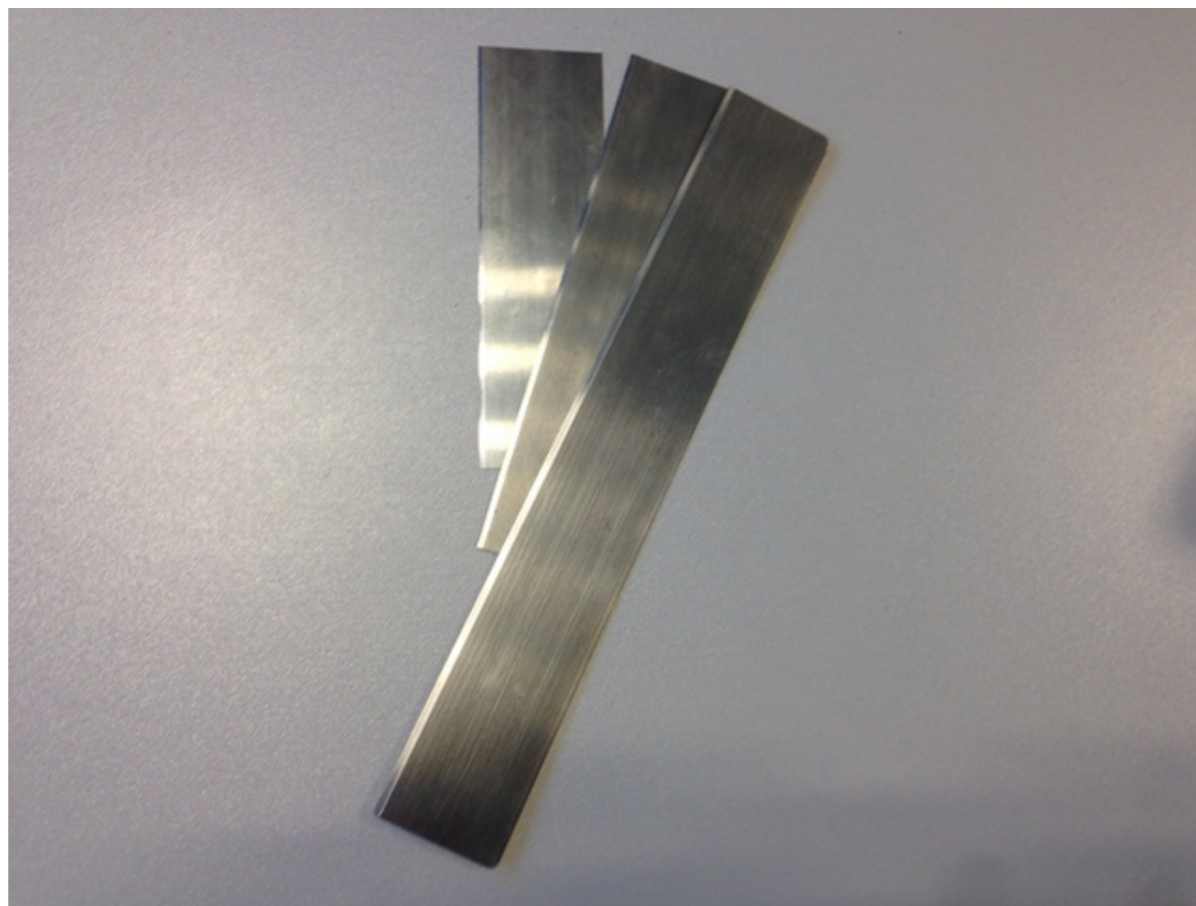


# Doctor blade | Raketelblech



## INFORMATION

Carbon Steel Blade. High density. Refined micro structure.

Selected for doctoring of gravure print cylinders in solvent and water ink applications.

e.g. dimensions  
35.0 x 0.2 mm  
40.0 x 0.15 mm

Different materials

- MDC (hardened with lip)
- Spring steel sheet (hardened without lip)
- Long life

Different types available. Please ask for the possibilities

## INFORMATIONEN

Kohlenstoffstahl-Klinge. Hohe Dichte. Raffinierte Mikrostruktur.

Für Raketel von Tiefdruckzylindern in Lösungsmittel und Wasser Tinte Bewerbungen ausgewählt.

z.B. Größe  
35.0 x 0.2 mm  
40.0 x 0.15 mm

Verschiedene Materialien

- MDC (gehärtet mit Lippen)
- Federstahlblech (gehärtet ohne Lippe)
- Long life

Verschiedene Sorten zur Verfügung. Bitte fragen Sie nach den Möglichkeiten.